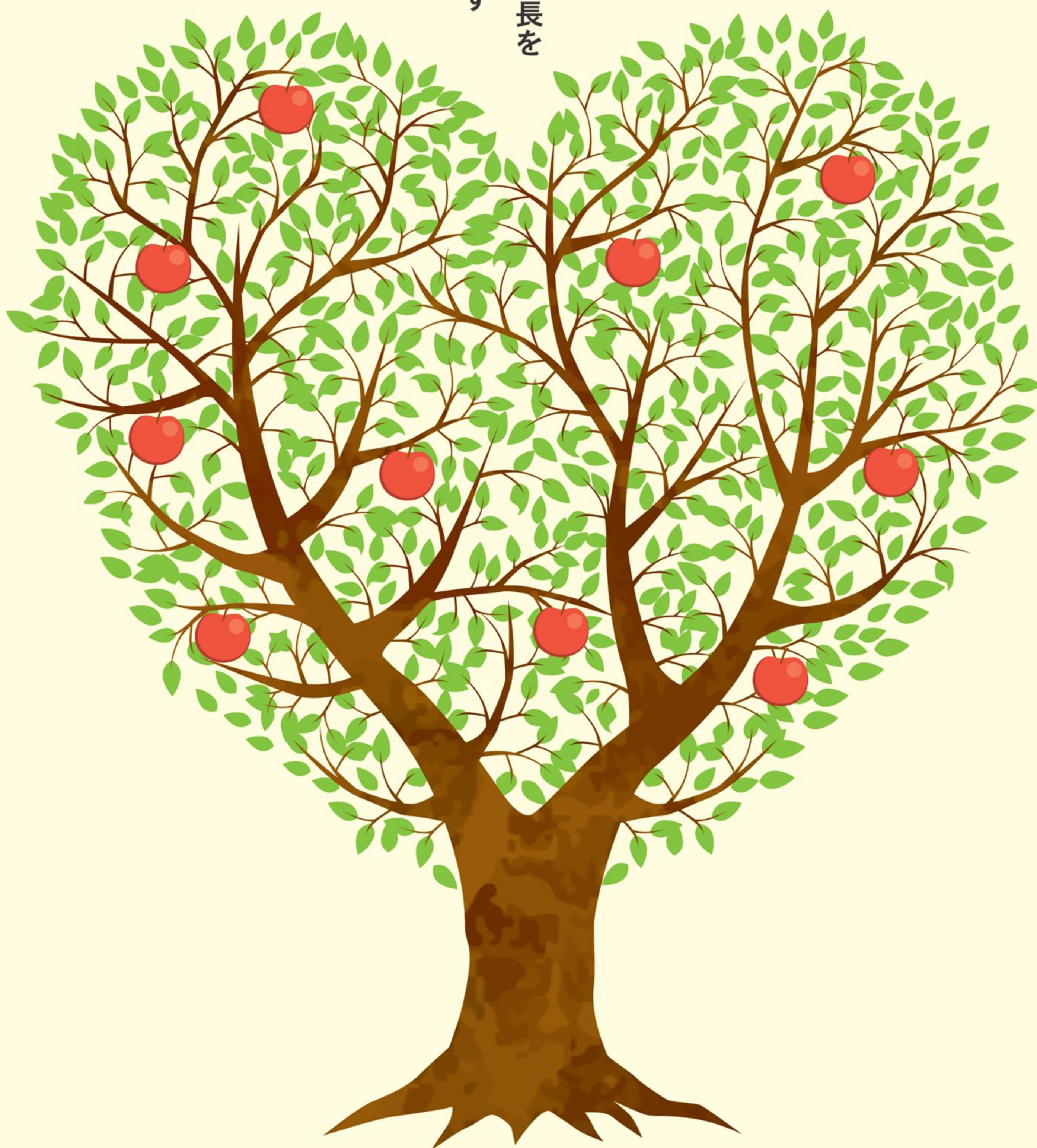


光晴会病院看護部案内

夢に向かって
頑張るあなたの成長を
バックアップします



医療法人

光晴会病院

ここが私たちの 使命と誇りの ステージ。



医療法人 光晴会病院は長崎市北部に位置し、主に急性期疾患を対象として医療を展開しています。

病院は3H(Humanism・High level・High growth)の理念の基、「地域に愛される病院」「質の高い医療を行える病院」を目標としています。

看護部においても同じく、患者さん・ご家族から「光晴会病院に入院して良かった」と満足して頂けるように信頼関係を大切にしながら、患者さんの気持ちに寄り添った安心と温かさのある看護実践を目標としています。

また私たちは看護師がチーム医療の重要な一員として、質の高い看護を実践しその役割が果たせるように人材育成に取り組んでいます。目標管理を導入し、看護師が一步一步着実に成長を実感し、やりがいにつながるキャリアアップに力を入れています。

さらに看護師が誇りを持って、日々生き活きと仕事をし働き続けられるような職場環境作りにも努力しています。

ぜひ皆さん! いっしょに働きませんか?

看護部長 増田 千代子

看護部の基本方針

- ① 患者さんの権利を尊重し、誠意を持って温かさのある看護を提供します。
- ② チーム医療の一員として自己の責任を果たし、最善の効果を出せるよう努めます。
- ③ 安全で安心される看護を実践します。
- ④ 豊かな人間性を育む努力を惜しまず、専門職として自己研鑽に努めます。

看護理念

信頼感に根ざした安心と
温かさのある看護を提供します。

看護体制

- 看護提供方式 固定チームナーシング
- 勤務形態 2交代制

2交代勤務

日勤/8:30~17:00

夜勤/16:30~9:00(3名体制)

教育体制

院内クリニカルラダーに沿った研修、e-ラーニング研修、看護協会が行う院外研修を取り入れ、自己のキャリア開発を目指す看護職を支援する研修を組み立てています。



総合看護力を身につける。



看護の専門職としてレベルアップする。

看護の専門性を追求すると共に、所属の目標達成に貢献するリーダーレベル

看護実践モデルとしてリーダーシップを発揮し、後輩を育成できるレベル

自律的に日常看護を実践し、チームメンバーの役割を果たす事ができるレベル

部分的な指導を受けながら、日常看護実践できるレベル

指導を受けながら看護実践を行えるレベル

全体教育

全看護職員を対象として各部署での看護の質の向上を目的として毎年、看護研究発表会及び固定チームナーシングでの成果発表会を行っています。

- 看護研究発表会(前期、後期)
- 固定チームナーシング部署別発表会(年度末)

専門別研修

認定看護師が主となり各専門分野での知識を深める研修を行っています。

- 皮膚・排泄ケア
- がん化学療法看護
- 認知症看護
- 慢性心不全看護
- 緩和ケア
- 感染管理

看護補助者研修

看護補助者として必要な基礎的な看護援助の知識、技術、感染防止、安全対策、医療倫理などの教育を計画的に行っています。

- 看護補助者として必要な知識、技術
- 医療安全について
- 感染防止について

e-ラーニング研修

インターネットを利用した学習形態を取り入れており、利点として繰り返しの学習が可能、時間や場所を選ばず視聴が可能、新しい情報による講義が受けられスマホ・タブレットにより視聴できます。

院外研修

- 長崎県看護協会研修センターで実施される研修を計画的に受講しています。(特にシリーズ研修の受講を勧めている)
- 医療安全管理者養成研修
- 中堅ナース研修
- 感染管理研修
- 認定看護管理者(ファーストレベル、セカンドレベル)
- 長崎県が実施するがん看護研修、糖尿病看護研修、実習指導者講習会に参加
- 受講費の2/3を病院が負担

実習生の受け入れ

- 長崎大学医学部保健学科
- 長崎市医師会看護専門学校 第1看護学科・第2看護学科
- 長崎玉成高等学校衛生看護科

新人教育

プリセプター方式で
スタートラインに立つ
ひとりひとりをサポート
します。

教育理念

専門職である看護師としての使命と責任を自覚し、
安心・安全を保障する看護実践ができる看護師を
育成する。

新人教育

[卒後1年目のプログラム]

■目的

新人看護師が看護を安全に提供するために必要な
基本的な臨床実践能力を習得すると共に、看護師と
しての社会的責任や基本的態度を習得する。

■プリセプターシップ

プリセプターシップとは、新人看護職員一人に対し
て決められた経験ある先輩看護師がマンツーマン
で、ある一定期間新人研修を担当する方法です。新
人の場合、1年間プリセプターとペアを組んで共に行
動します。

新人研修充実してます!!
同期と共に頑張ります!!



4
Apr

・看護必要度
・看護記録

5
May

・BLS/SBAR
・夜勤業務の役割について
・受け待ち看護師の役割

6
Jun

・挿管介助
・呼吸管理
・心電図の基本

7
Jul

・褥瘡ケア
・地域連携について
・3か月フォローアップ

8
Aug

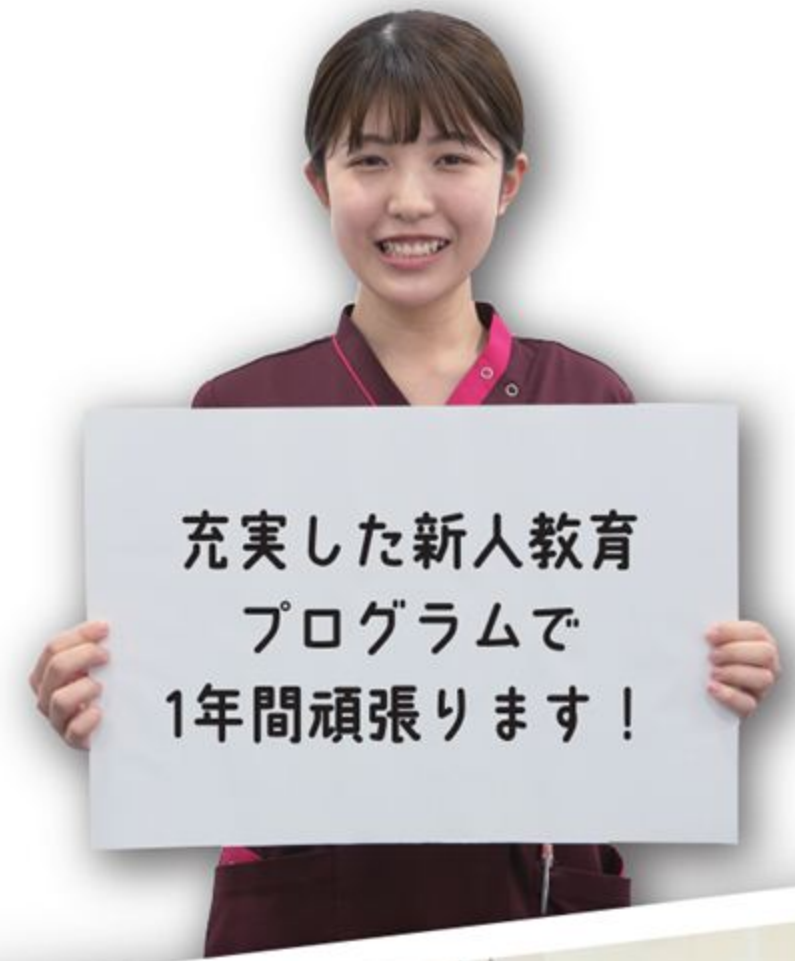
・STによる摂食訓練
・医療安全(前期)



看護の力を着実に伸ばす新人看護師教育プログラム



一歩一歩、
毎日の成長。
育み支える多くの
学びがあります。



看護師としての
技術とココロも
成長させています。

3
Mar

・1年フォローアップ

2
Feb

・看護倫理
・キャリア形成

1
Jan

・多重課題シミュレーション研修

12
Dec

・医療安全(後期)

11
Nov

・事例を通しての看護展開

10
Oct

・6か月フォローアップ

9
Sep

・NST(栄養サポートチーム)
・終末期看護

先輩たちの
指導のもと日々
成長していきたいと
思います。

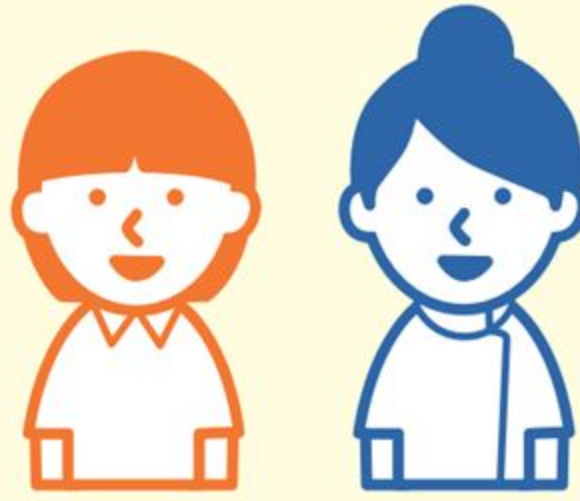


看護師の1日に密着しました!!



日勤 看護師の1日

日勤業務は
どんなペースで働くの?



患者さんとコミュニケーション
を取りながら信頼関係を築い
ています。

夜勤 看護師の1日

夜勤業務は
どんなペースで働くの?

2
交代

大変さはありますが、夜勤は夜間の
患者さんを見守る大切な仕事です。



おはようございます。
今日も1日頑張ろう!

- 8:30 業務開始
- 8:50 情報収集
- 8:50 夜勤者からの申し送りミーティング
- 9:00 リーダーとの申し合わせ
- 9:00 患者さんへのご挨拶
- 9:00 状態観察・処置
- 9:00 清潔ケア・回診
- 11:30 交代で休憩
- 12:00 配膳
- ※必要時食事介助・服薬介助
- 12:30 交代で休憩
- 13:30 カンファランス
- 13:30 看護計画見直し・修正
- 13:30 患者さん情報共有
- 15:30 状態観察・処置・清潔ケア
- 15:30 残務の確認
- 15:30 記録
- 16:45 夜勤者への引き継ぎ
- 17:00 記録などを整理して
業務終了

ログインは8:30～
まずは情報収集



カンファランスで
患者さんの病状や
情報を共有!



チームで
残務を確認し、
調整・応援

今日もお仕事
お疲れさまでした。

何事もなく夜勤が
終わりますように。



- 16:30 業務開始
- 16:30 情報収集
- 16:50 日勤者からの申し送りミーティング
- 16:50 患者さんへご挨拶
- 18:00 配膳
- ※必要時食事介助・服薬介助
- 18:30 交代で休憩
- 20:00 状態観察・配薬・ケアなど
- 22:00 消灯
- 22:00 交代で仮眠翌日の薬確認・
点滴類確認・ケアなど
- 0:00 巡視 ※2時間ごと
- 異常がないか
確認!
- 6:00 起床
- 6:00 採血・食事準備
- 8:00 配膳
- ※必要時食事介助・服薬介助
- 8:50 日勤者への申し送り
- 9:00 業務終了

夜勤お疲れさま
でした。

Smile Nursing

私たち共に歩みます。
チームメンバーに支えられて成長していきます！

南5階病棟



プリセプター
佐藤 恵さん

看護師になり、初めてのことでばかりで緊張や不安は大きいと思います。でも、それは誰もが通る道であり、何より頼もしい先輩方がたくさんいるので大丈夫です。私自身も初心を忘れず一緒に成長できるよう頑張ります。

プリセプティ
喜多 円香さん

4月に入職し、不安と緊張の毎日ですがプリセプターをはじめとする先輩方のご指導のもと様々な業務や技術を経験させて頂いています。今後はさらに勉強を重ね、日々成長していきたいと思っております。

南4階病棟



プリセプター
酒川 理沙さん

看護師は患者さんに1番近い存在だと思います。患者さんの小さな変化を察知したりまた思いに寄り添える看護師を目指して一緒に学び成長していきたいです。

プリセプティ
一瀬えりささん

入職して不安でいっぱいでしたが、プリセプターや先輩方が優しく丁寧に指導して下さい、日々学びながら業務を行うことができます。患者さんと関わりながら学ぶ姿勢を持って看護の向上を目指し頑張っていきます。

高水準な知識・技術を持つ
看護のスペシャリスト

認定看護師育成支援

認定看護師からの
メッセージ

認知症看護認定看護師



福田 康恵さん

認知症ケアおよび、せん妄ハイリスクケアの質向上を目指し、院内外が多職種と協働で活動しています。

感染管理認定看護師



坂口 久子さん

患者さんおよびご家族、病院職員、病院を訪問されるすべての人々を感染から守るため医師、看護師、感染対策チーム、多職種とともに感染対策に努めています。

がん化学療法認定看護師



竹下 良子さん

生活とがん治療が両立できるよう、抗がん薬の副作用対策の提案や生活上の気掛かりをサポートさせていただきます。

認定看護師とは？

特定の看護分野において、熟練した看護技術と知識を用いて水準の高い看護実践の出来る看護師のこと。日本看護協会の認定審査に合格すると、その資格が与えられます。光晴会病院では認定看護師の育成にも積極的に支援しています。

慢性心不全看護認定看護師



山本かおりさん

心不全発症予防や再増悪予防を目的に地域のスタッフの方や自治体の方とも協力し援助していきたいと思っております。

皮膚・排泄ケア認定看護師



長谷 砂月さん

褥瘡・創傷予防と治療、失禁時のスキンケア、ストーマ保有患者さんが安心して日常生活を送ることができるよう、医師・看護師・多職種と協力しています。

緩和ケア認定看護師



牧本 美紀さん

患者さんと家族の方が最善の治療や生き方を決定できるようサポートします。

光晴会病院は、看護師の働きやすさをサポートします。

Support
01

独身の方に安心

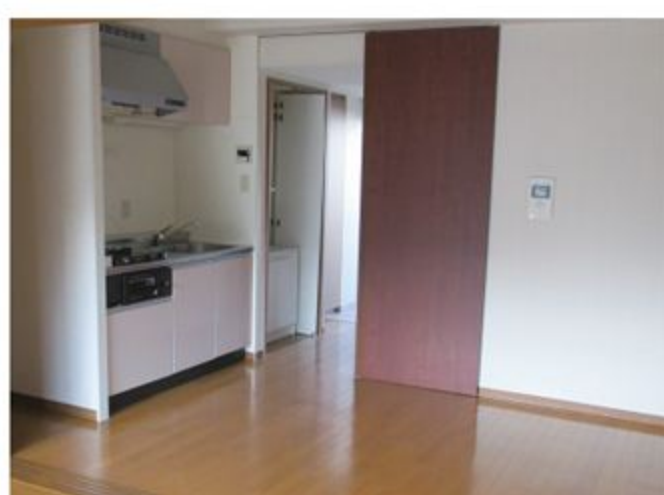
独身寮完備 全部で24戸、入居期間は3年間です。

病院の近くに位置しており、1階部分にはコンビニがあり便利です！寮はIDKですが、機能的に設計されていて入居者には好評です。

家賃 25,000円 間取り IDKの機能設計



寮の外観



IDKの間取り

Support
02

食料品や飲料などを販売しています

病院内売店

売店は外来患者様、入院患者さん、又ご家族やお見舞いに来られた方々や職員もご利用できます。



売店内

Support
03

マイカー通勤に配慮

看護師専用の駐車場完備

マイカー通勤OK!
看護師専用の駐車場を確保しています。
月々3,500円をご利用できます。



職員駐車場

Support
04

職員食堂にてリラックス

職員食堂完備

昼休みは現場から離れ、広い食堂でゆっくりとランチタイムを過ごせます。
同じフロアにマッサージルームも完備！



職員食堂



マッサージルーム



生活・通勤・仕事に…

便利な立地環境です!!

県央地区からの通勤も早い!!
長崎バイパスとつながる川平有料道路出入口へ車で4~5分

車 JR長崎駅より約20分
JR浦上駅より約15分
赤迫電停より約3分

JR JR長与線/道ノ尾駅下車 徒歩3分

バス 長崎バス/西友道ノ尾店前下車 徒歩1分

周辺交通の特長

- ◎JR道ノ尾駅からは、徒歩3分の至近距離!!
- ◎バス停は光晴会病院前にあります!!
- ◎路面電車終点「赤迫」停留所からでも徒歩15分!!

お買い物も便利

- ◎光晴会病院の前には、大型スーパー「SEIYU」もあります。
- ◎住吉商店街・市場も近距離に!!



医療法人

光晴会病院

〒852-8053 長崎市葉山1丁目3番12号

TEL 095-857-3533(代表) FAX 095-857-2572(総務課)

http://www.kouseikai.org



←詳しくはHPをご覧ください!!